

# HanseVision

UNSER PORTFOLIO

**HANSEVISION**  
Ein Unternehmen der Bechtle Gruppe

**BECHTLE**

# Inhaltsverzeichnis

HanseVision stellt sich vor	3
Unser Portfolio auf einen Blick	5
Modern Work	7
Business Process Automation	13
Architecture	19
Change & Adoption	23
Enterprise Platform Management	28
Artificial Intelligence Solutions	33
Development	38
System Operations & Services	42
Unsere Partner und Zertifizierungen	46
Unsere Referenzen	47



# HanseVision stellt sich vor

## LIVING TRANSFORMATION.

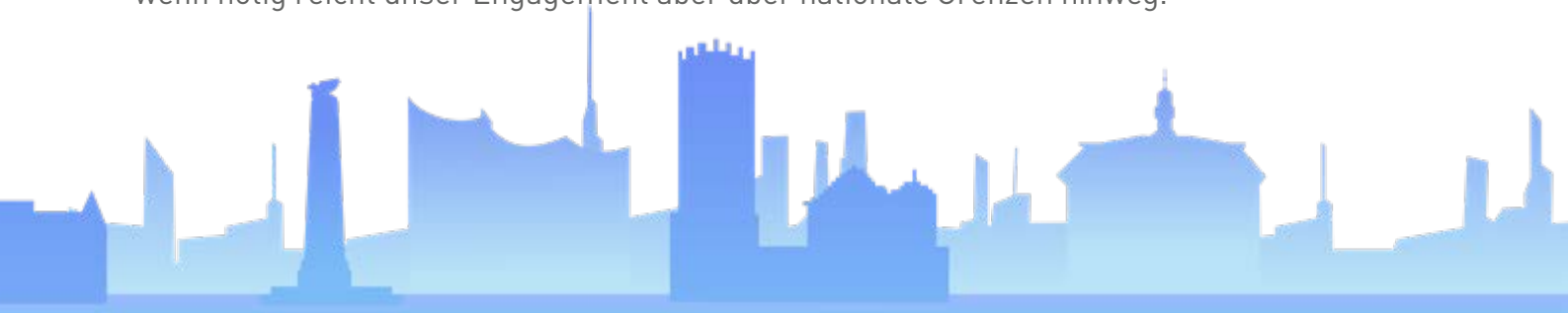
HanseVision unterstützt seine Kunden bei der Bewältigung der Herausforderungen einer sich verändernden digitalen Arbeitswelt. Unsere Mission ist es, mit kreativen Lösungen und innovativen Services Brücken zwischen Menschen und Technologie zu bauen und Mehrwerte für unsere Kunden zu schaffen. Als erfahrener Wegbegleiter helfen wir, die digitale Transformation im Sinne des Unternehmens und der Menschen optimal zu gestalten und den digitalen Reifegrad unserer Kunden nachhaltig zu steigern.

Dabei konzentrieren wir uns auf zwei zentrale Herausforderungen der digitalen Transformation:

- **Business Process Automation:** Wir analysieren, digitalisieren und automatisieren die Geschäftsprozesse unserer Kunden.
- **Modern Work:** Wir realisieren den Digital Workplace unserer Kunden, vom Social Intranet über Cloud Voice bis hin zu modernen Collaboration- und EmployeeExperience-Plattformen.

Unsere vielfältigen Kunden erhalten maßgeschneiderte Lösungen - ob mit Standard-Tools, einem Low-Code-Ansatz oder als Individualentwicklung. Wir betrachten die Fragestellungen unserer Kunden aus unterschiedlichen Perspektiven, von der Architektur über Change- und User-Adoption-Maßnahmen bis hin zu Datenschutz- und Sicherheitsfragen und unterstützen in allen Phasen einer zielgerichteten Projektumsetzung. Ob passende Cloud-Strategie, qualifizierte Daten- und Anwendungsmigration, gezielter Einsatz von Künstlicher Intelligenz oder unterstützende Managed-Service-Konzepte - wir bieten unseren Kunden eine ganzheitliche Unterstützung.

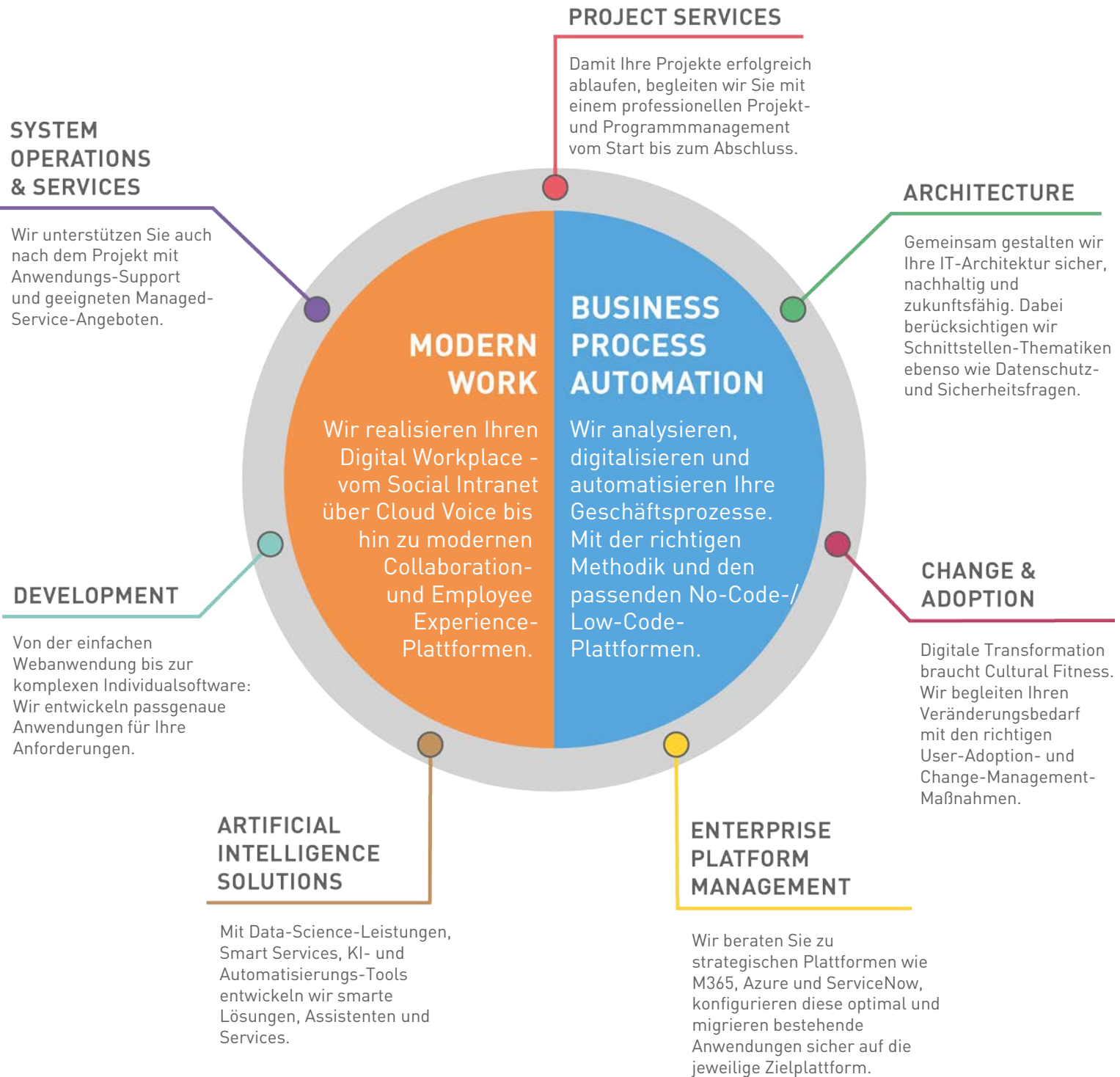
Mit über 140 Spezialist:innen und Standorten in Hamburg, Bielefeld, Karlsruhe und Neckarsulm sind wir in der gesamten DACH-Region Ihr verlässlicher Partner für die digitale Transformation. Unsere Kunden stammen überwiegend aus dem deutschsprachigen Raum, wenn nötig reicht unser Engagement aber über nationale Grenzen hinweg.




LIVING  
TRANS-  
FOR-  
MATION

# Unser Portfolio auf einen Blick

ANGEPASST AN DIE ANFORDERUNGEN UNSERER KUNDEN





# UNSERE FOKUS- THEMEN



**MODERN**

**WORK**

# Modern Work

## GANZHEITLICHE LÖSUNGEN FÜR MODERNES ARBEITEN

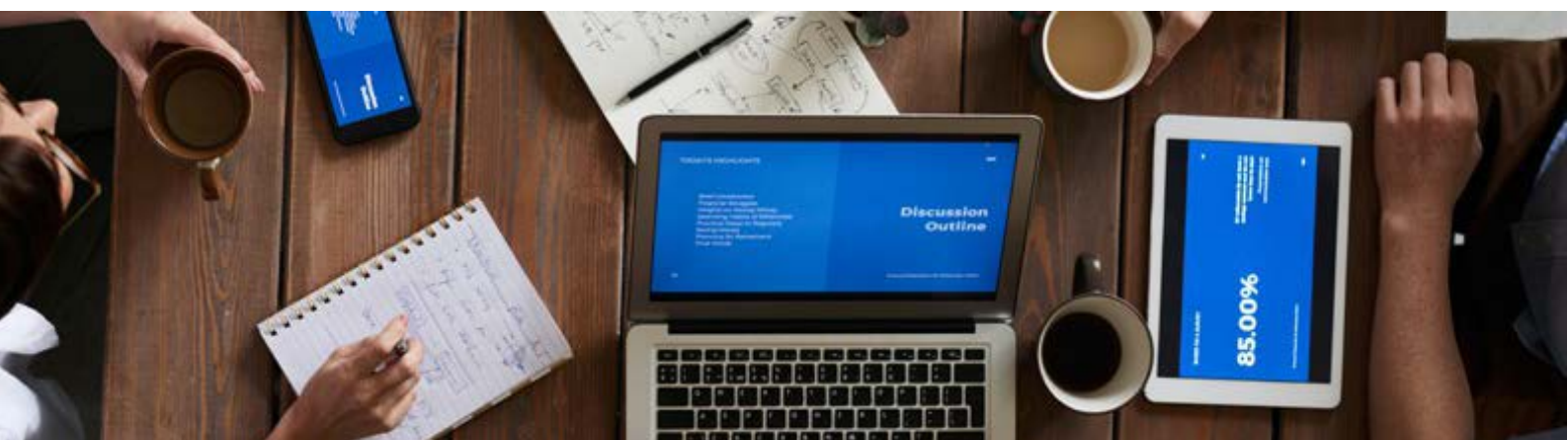
Wir bei HanseVision verstehen Modern Work als die Arbeitswelt der Zukunft. Dabei verbinden wir alle Komponenten, die Sie für Ihren neuen digitalen Arbeitsplatz benötigen. Hierzu zählen Möglichkeiten der modernen, digitalen Zusammenarbeit, zum Beispiel mit Hilfe von Microsoft Teams, Social Services und Enterprise Voice-Lösungen. Mit Business Apps und Meeting Solutions schaffen wir die optimale Umgebung für sicheres, mobiles und hybrides Arbeiten. Es ist ein Zusammenspiel in der Welt der modernen Kommunikation.

### IHRE HERAUSFORDERUNGEN

- Informationsaustausch in Zeiten von verteilten Teams, Remote-Arbeit und agiler Projektarbeit
- Erreichbarkeit der Mitarbeitenden unabhängig von Ort und Endgerät
- Bestehende Abteilungssilos und verschiedenste Tools für Unternehmenskommunikation und Zusammenarbeit
- Unübersichtliche Ablagestruktur
- Ineffiziente interne und externe Kommunikation
- Manuelle und langwierige Prozesse

### UNSERE LÖSUNG

Wir bieten Ihnen einen ganzheitlichen Beratungsansatz an und lösen sukzessive die bestehenden Kommunikationssilos der bunten Tool-Landschaft auf. Mit ausgewählten Collaboration-Tools erweitern wir die Unternehmenskommunikation unserer Kunden und tragen dazu bei, dass alle Teammitglieder im Projekt, am gemeinsamen Zielbild oder den täglichen Herausforderungen zusammenarbeiten. Wir realisieren eine moderne Arbeitsumgebung, die nicht nur technisch auf dem neuesten Stand ist, sondern auch eines mitbringt: Spaß im Umgang und in der täglichen Nutzung.





# 360° Blick auf unsere Modern Work-Themen



## Enterprise Voice Services

Wir unterstützen Sie umfangreich bei der Planung, Implementierung und Rollout von Microsoft Teams Phone-Umgebungen.

- Microsoft Teams Phone System
- AudioCodes
- Anynode
- Direct-Routing, Operator Connect und Calling Plans
- Microsoft Skype for Business (Ablösung)
- RingCentral
- Zoom

## Unified Communication Apps, Devices und Services

Moderne Kommunikation auf höchstem Niveau.

- Contact Center Lösungen
- Alarmserver
- Switchboards und Vermittlungsplätze
- Devicemanagement für Unified Communication



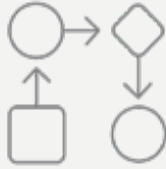
## Meeting Solutions (Konferenzsysteme)

Gemeinsame Konzeption und Entwicklung von einfach zu nutzenden Konferenzsystemen, -räumen und anderen Lösungen.

- Microsoft Meeting Room System
- Konzeption und Umsetzung von Konferenzräumen sowie Rollout von Meeting Devices
- Planung und Realisierung von Metaverse-Lösungen
- Microsoft HoloLens Business Cases

## Business Solutions

Umsetzung und gemeinsame Gestaltung von Business Automate-Lösungen und Workflows.



- Microsoft 365 Apps
- Microsoft Power Automate und Power Apps
- Microsoft PowerBI
- Nintex Forms und Workflows
- Intrexx-Lösungen
- Microsoft Azure-Lösungen (z.B. Azure Logic Apps und Functions)
- OutSystems
- Microsoft HoloLens Business Cases

## Collaboration

Ganzheitlicher technischer Beratungsansatz der führenden Lösungen für Zusammenarbeit.

- Microsoft Teams, OneDrive, Viva
- Lösungen für die Zusammenarbeit auf Basis von Microsoft SharePoint (online) und Microsoft Azure
- EasyLife 365
- Teams Manager
- Intrexx Share
- OutSystems



## AI Solutions

Umfangreiche Unterstützung zum Thema AI-Lösungen



- AI-Modelle (AI Builder)
- Copilot in Microsoft 365 Apps
- OutSystems-Anbindung von AI (Azure AI und ChatGPT)

## Social Platforms

Wir gestalten gemeinsam die Art Ihrer zukünftigen Kommunikation und Zusammenarbeit



- Intranet-Lösungen auf Basis von Microsoft SharePoint (online)
- Intranet-Lösungen auf Basis von Intrexx
- Intranet-Lösungen auf Basis von Haiilo
- Intranet-Lösungen auf Basis von travekom.connect
- Microsoft Viva Connections und Viva Engage
- LiveTiles Reach als Mitarbeitenden-App
- OutSystems

## Data Compliance Services

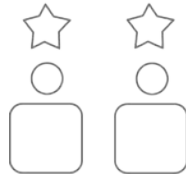
Planung, Implementierung und Rollout von Compliance-/Security-Settings und Services für Modern Work auf Basis von Microsoft.

- Information Protection (z.B. Data Loss Prevention)
- Security Management
- Threat Protection



# Was macht das Modern Work-Team aus?

## DER MODERNE DIGITALE ARBEITSPLATZ



### Competence Center Low-Code und Modern Communication

Die HanseVision zählt zu den erfahrenen Spezialisten im Bereich Modern Work, wenn es um die Konzeption, die Implementierung und den Betrieb von Unified Communication- und Microsoft 365-Lösungen geht. Im Vordergrund steht dabei das langjährige und fundierte Know-how unserer Mitarbeitenden. Sie sind ausgebildete und zertifizierte Spezialist:innen auf dem Fachgebiet der modernen Kommunikation und Zusammenarbeit sowie im Informationsaustausch und deren Aufbereitung. Unsere Modern Work-Expert:innen betreiben außerdem die Bechtle Competence Center „Modern Communication“ und „Low-Code“.



**BUSINESS**

**PROCESS**

**AUTO-**

**MATION**

# Business Process Automation

## IHR BINDEGLIED ZWISCHEN BUSINESS UND IT

Das Geschäftsfeld Business Process Consulting & Automation schafft mit einer ganzheitlichen Strategie zur Standardisierung, Harmonisierung, Professionalisierung und Automatisierung von Prozessen die Basis für die zukünftige Skalierbarkeit von Organisationen.

Wir ermöglichen die Etablierung einer organisatorischen und technischen Basis und bilden das Bindeglied zwischen Business und IT, damit zukünftige Geschäftspotenziale optimal genutzt werden können.

### IHRE HERAUSFORDERUNGEN

- Viele Organisationen können nicht schnell genug mit den Anforderungen der digitalen Transformation wachsen
- Einsatz mehrerer, nicht integrierter und veralteter IT-Tools
- Geringer Reifegrad geschäftskritischer Prozesse
- Informationssilos führen zu hohen Prozesskosten und geringer Produktivität von Mitarbeitenden

### UNSERE LÖSUNG

Durch die Etablierung einer ganzheitlichen und nachhaltigen Prozessstrategie über alle Abteilungs- und Systemgrenzen hinweg, können Kunden nicht nur wirtschaftliche Einsparungen erzielen, sondern auch die Qualität und den Reifegrad der Organisation steigern. Durch die Einführung von Prozessautomatisierung in Organisationen verbessern wir die Prozessabläufe und die Produktivität der Mitarbeitenden, damit unsere Kunden einen nachhaltigen Geschäftserfolg erzielen.



# 360° Blick auf unsere Business Process Automation-Themen



## Analysis Services

Analyse der bestehenden Organisation unter Betrachtung der P's (Produkte, Prozesse und Personen).

- Digital Maturity-Analyse
- Prozessreifegrad-Analyse
- IT-Governance-Analyse
- GAP-Analysen

## Businessberatung

Sicherstellung der fachlichen Basis für die Automatisierung von Prozessen und Organisationsstrukturen.

- Business- und Strategieberatung
- Business- sowie fachliche Konzeption
- Prozessberatung und -modellierung
- ITSM- und ITIL-Beratung
- Roadmaps und Handlungsempfehlungen



## Technische Beratung

Technische Beratung bei der Umsetzung der fachlichen Konzepte. Lösungsberatung für ServiceNow, Nintex, Flow und Power Automate.

- Technische Konzeption
- Technische Machbarkeitsanalyse
- Technische Beratung zu möglichen Umsetzungsszenarien
- RPA



## Technische Umsetzung

Technische Digitalisierung/Umsetzung von Prozessen und Lösungen.



- Technische Konfiguration und Implementierung
- Umsetzung kundenspezifischer Anforderungen auf Basis von Standardplattformen
- Workflow-Implementierungen über mehrere Engines hinweg
- Implementierung von Schnittstellen sowie Anbindung von Fremdsystemen

## Technical Services

Standardisierte Produkte und Services.

- SmartNow (ITSM Basis-Services)
- ServiceNow/Bechtle Shop-Integration
- ServiceNow/SharePoint-Integration
- ServiceNow/BPOS-Integration





# Was macht das Business Process Automation-Team aus?

## EFFIZIENTE UND NACHHALTIGE PROZESSE



Competence Center  
ServiceNow

Wir haben die Expert:innen für Ihre erfolgreiche Projektdurchführung, Anforderungsaufnahme, Konzeptionierung der Services sowie für den stabilen Betrieb der Prozessplattform. Dabei unterstützen und beraten wir Sie branchenübergreifend. Darüber hinaus ist die HanseVision GmbH ServiceNow-Partner im Bechtle-Kompetenznetzwerk. Zusammen mit Bechtle Managed Services und den ServiceNow-Professionals bieten wir ein Leistungsspektrum rund um die Plattform an. Mit dem ServiceNow Elite-Partnerstatus können wir unseren Kunden Premium-Services anbieten.





# UNSERE UNTER- STÜTZ- ENDEN THEMEN



# ARCHI- TECTURE

# Architecture

## VON DER VISION ZUR LÖSUNG

Die Architecture-Spezialist:innen bilden das fachliche Bindeglied über die für die Architektur benötigten Themen und beraten den Kunden ganzheitlich vor, während und über die Projekte hinaus. Architecture verbindet die abstrakten Anforderungen des Kunden mit den weiteren Themen der HanseVision, indem wir den Kunden von seiner Vision, z.B. einen modernen Arbeitsplatz einzuführen, begleiten und ihn dabei unterstützen, seine individuellen nächsten Schritte zu identifizieren und zu meistern.

### IHRE HERAUSFORDERUNGEN

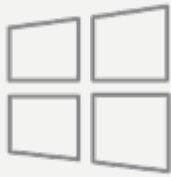
- Migration in die Microsoft Cloud ohne einen auf das Unternehmen zugeschnittenen Plan
- Umfang, Voraussetzungen sowie Abhängigkeiten innerhalb der Organisation sind nicht bekannt

### UNSERE LÖSUNG

Mit der Begleitung durch das Architecture-Team stellen wir unseren Kunden die Expertise zur Verfügung, um auf Basis ihrer geschäftlichen Motivation die für sie passenden nächsten Schritte zu planen. Ausgehend von der Ist-Situation in allen notwendigen Bereichen zeigt Architecture den Organisationen die vor ihnen liegenden Herausforderungen auf und unterstützt sie bei deren Bewältigung.



# 360° Blick auf unsere Architecture-Themen



## Microsoft 365 Architecture

Ganzheitliche Beratung des Kunden zu M365:  
strategisch, organisatorisch, technisch.

- Aufzeigen von technischen Möglichkeiten, Optionen und Abhängigkeiten
- Grobe Meilensteinplanung (projektunabhängig)
- Zentraler Ansprechpartner für den Bereich M365 (projektunabhängig)
- Unterstützung der Umsetzungsprojekte
- Agieren als Product Owner

## Security Architecture

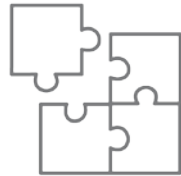
Ganzheitliche Beratung des Kunden zu Security:  
strategisch, organisatorisch, technisch.

- Aufzeigen von technischen Möglichkeiten, Optionen und Abhängigkeiten
- Grobe Meilensteinplanung (projektunabhängig)
- Zentraler Ansprechpartner für den Bereich M365 (projektunabhängig)
- Unterstützung der Umsetzungsprojekte



# Was macht das Architecture-Team aus?

## DIE BESTEN FÜR IHRE IT-SYSTEMLANDSCHAFT



Fokus auf Ihre zukunftsfähige  
IT-Systemlandschaft

Volle Begeisterung für Ihre IT-Systemlandschaft: Wir unterstützen Ihre Teams dabei, Ihre Architektur nachhaltig und zukunftsfähig zu gestalten. Mit unseren Erfahrungen aus verschiedenen Projekten helfen wir unseren Kunden, häufige Fehler zu vermeiden und sich sicher zu sein, an alles gedacht zu haben. Unsere Expert:innen werden interdisziplinär von User Adoption-Profis, vom Projektmanagement, von Collaboration-Spezialist:innen und vielen mehr unterstützt.



**CHANGE &**

**ADOPTION**



# Change & Adoption

## ORGANISATION, TECHNIK UND MENSCH IM EINKLANG

In einer sich ständig verändernden Geschäftswelt ist die Anpassung an neue Technologien, Prozesse und Strategien von entscheidender Bedeutung, um Wettbewerbsvorteile zu erzielen und erfolgreich zu bleiben.

Unser Change Management & User Adoption Team besteht aus einem engagierten und erfahrenen Team von Expert:innen, die darauf spezialisiert sind, Veränderungen in Ihrer Organisation zu initiieren, zu begleiten und erfolgreich umzusetzen. Wir verstehen die Herausforderungen, die mit Veränderungen einhergehen, sei es die Einführung neuer Technologien, die Umstrukturierung von Abteilungen oder die Implementierung neuer Geschäftsprozesse.

Mit unserer umfassenden Expertise und unserem fundierten Wissen über Change Management-Methoden und User Adoption-Maßnahmen entwickeln wir maßgeschneiderte Strategien, um sicherzustellen, dass Ihre Mitarbeitenden die Veränderungen akzeptieren, sich anpassen und davon profitieren. Wir wissen, dass Veränderungen auch Widerstände hervorrufen können und dass es wichtig ist, Ihr Team während des gesamten Prozesses einzubeziehen. Wir setzen auf eine transparente Kommunikation und umfassende Schulungen, um sicherzustellen, dass alle Beteiligten die Vorteile des Wandels verstehen und motiviert sind, sich anzupassen.





## IHRE HERAUSFORDERUNGEN

- Mangelnde Kommunikation und nicht klar definierte Veränderungsprozesse verhindern eine effektive und nachhaltige Transformation von Unternehmen
- Unorganisierte bzw. sich selbst überlassene Teams und Arbeitsweisen, die weder ihre Stärken noch ihre Entwicklungspotenziale (er)kennen
- Fehlende Verknüpfung von organisatorischen, technischen und menschlichen Perspektiven für eine nachhaltige Nutzung der Veränderung
- Einführung neuer Technologien in einer (komplexen) Organisation und fehlende Ressourcen oder Wissen für die Begleitung

## UNSERE LÖSUNG

### User Adoption

User Adoption unterstützt die Mitarbeitenden unserer Kunden bei der nachhaltigen und effizienten Akzeptanz und Nutzung moderner, hybrider Kollaboration- und Kommunikations-Anwendungen. Durch gezielte individuelle Begleitung und Einführung neuer Arbeitsweisen sind wir der motivierende und unterstützende Ansprechpartner.

### Change Management

Wir berücksichtigen und lösen organisatorische, technische und kulturelle Bedenken und Konflikte bei unseren Kunden, die mit der Veränderung von Prozessen und der Einführung neuer Technologien einhergehen.

### New Work

Wir helfen Menschen in Teams im Rahmen neuer Arbeitswelten, ihre eigenen Stärken, Rollen und Fähigkeiten zu erkennen und in die Arbeitswelt zu adaptieren.



# 360° Blick auf unsere Change & Adoption-Themen



## Change Management und New Work

Standardisierte Methodik zur Begleitung von Unternehmen bei der Einführung einer hybriden Arbeitswelt auf Basis des Modern Workplace in enger Abstimmung mit allen Leistungseinheiten der HanseVision und der Bechtle Gruppe.

- Change Guideline
- Change Story
- Führungskräfteentwicklung
- Kulturentwicklung
- Moderation/Teamentwicklung

## Change Management und New Work

Begleitung der technischen Implementierung, Unterstützung bei der Digitalisierung und Realisierung von Prozessen und Lösungen.

- Begleitung der technischen Umsetzung durch Kommunikationsmaßnahmen
- Adoption Guideline
- Schulungen und Trainings
- Retrospektiven und Beratungen
- Champions-Programme
- Train the Trainer
- Content- und Videoproduktion



# Was macht das Change & Adoption-Team aus?

## USER ADOPTION, CHANGE UND TEAM-ENTWICKLUNG



Steigerung Ihrer  
Produktivität

Wir betrachten Kunden, Projekte und Systeme ganzheitlich. Wir analysieren die Unternehmenskultur und streben eine nachhaltige Veränderung der Organisation und der Arbeitsprozesse an. Mit dem Ziel, die Unternehmensproduktivität und Mitarbeitendenzufriedenheit zu steigern, stellen wir für jeden Kunden ein passendes Expert:innen-Team aus den Bereichen Projektmarketing/-management, interner Kommunikation, Coaching, Trainingsexpertise und IT-Kompetenz zusammen. Gemeinsam erarbeiten wir eine passgenaue Veränderungsstrategie und setzen diese aktiv um. Die Erhöhung der Akzeptanz neuer Tools und Arbeitsweisen ist unser wichtigstes Anliegen.



**ENTER-**

**PRISE**

**PLATFORM**

**MANAGE-**

**MENT**

# Enterprise Platform Management

## INTEGRATION UND MIGRATION ZU NEUEN PLATTFORMEN

Enterprise Platform Management liefert die technische Basisplattform für einen modernen und effizienten Systembetrieb. Wir unterstützen die Transformation unserer Kunden mit unseren OnPremise-, Hybrid- und Cloud-only-Lösungen sowie den notwendigen Security & Compliance Features. Mit etablierten Frameworks sorgen wir dafür, dass Mail, Data und Content strukturiert in die neue Umgebung der Organisationen transportiert werden.

### IHRE HERAUSFORDERUNGEN

- Neue Versionen etablierter Microsoft-Software erscheinen oder alte Technologien verschwinden vom Markt und müssen in eine Microsoft-Welt überführt werden
- OnPremise installierte IT-Landschaften müssen in die Microsoft-Cloud überführt werden
- Fehlendes Know-how für Migrationen innerhalb der eigenen Organisation

### UNSERE LÖSUNG

Migrationen von Alt- oder Fremdsystemen in die Microsoft-Welt sind unser hundertfach erprobtes Tagesgeschäft. Ganz gleich, ob die Systeme OnPremise weiterlaufen oder in die Microsoft Cloud überführt werden sollen. Wir sorgen dafür, dass Migrationen schnell und verlustfrei durchgeführt werden.

Dabei sind wir immer nah am Markt der Migrationssoftware-Anbieter und können stets das für den Kunden ideale System identifizieren und einsetzen.





# 360° Blick auf unsere Enterprise Platform Management-Themen

## Infrastructure



- Planung und Aufbau der Infrastructure
  - Azure
  - OnPremise
- Unterstützung bei Updates der Infrastruktur
- Installation der entsprechenden Server
- Endpoint Management (Intune)

## Migration

- Tenant-to-Tenant
  - Projektplanung und -durchführung
- Mail-Migration
  - Projektplanung und -durchführung
- Datenmigration
  - Projektplanung und -durchführung



## Azure Services

Einführung in die Welt von Azure.



- Unterstützung
- Einrichtung der Umgebung
- Technische Beratung
- Health Check der Azure-Umgebung
- Entwicklung von Standardkomponenten in Azure



## Messaging Solutions

- Unterstützung des Mailflows
  - Signature Manager
  - SmartPermissions for Outlook
  - Folder Permission Manager
  - Out of Office Manager
- Bereitstellung von Mailsystemen
- Individuelle PowerShell-Entwicklung
- Individuelles Troubleshooting

## Identity & Access Management

Unterstützung bei der Verwaltung verschiedener Identitäten innerhalb eines Systems mit den entsprechenden Technologien und Tools.

- Passwortmanagement-Tools
  - Provisioning Software
  - Apps zur Durchsetzung von Security Policies
  - Reporting- und Monitoring-Apps
  - Identity Repositories

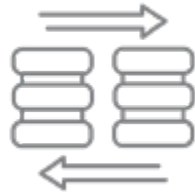


## Security Solutions

- Planung und Aufbau der Security Basis
  - Baseline Security
  - Conditional Access
- Härtung von Systemen
- Alle Defender Suites
- Azure Sentinel
- Information Protection

# Was macht das Enterprise Platform Management-Team aus?

## MIGRATIONEN IN DIE MICROSOFT-WELT



+500 erfolgreiche  
Migrationen

HanseVision zählt zu den erfahrenen Spezialisten, wenn es um die Konzeption, Implementierung und den Betrieb von Migrationslösungen geht. Unser Team begleitet seit Jahrzehnten ausschließlich Migrationen in die Microsoft-Welt und hat dafür eine feste Methodik entwickelt. Wir führen den Kunden zielgerichtet durch Migrationen und minimieren so die Projektrisiken. Auf diese Weise kann der Kunde fundierte Migrationsentscheidungen treffen, die direkten Einfluss auf Projektdauer und -kosten haben.





**ARTIFICIAL  
INTELLI-  
GENCE  
SOLUTIONS**

# Artificial Intelligence Solutions

## ARTIFICIAL INTELLIGENCE UND DIGITALISIERUNG GEHEN HAND IN HAND

Mit Artificial Intelligence Solutions (AIS) können kundenorientierte Softwarelösungen für eine immer komplexer werdende digitale Welt bereitgestellt werden. Dabei übernehmen wir den gesamten Entwicklungs-Lifecycle, beginnend mit der Initial- und Anforderungsberatung über die Datenanalyse bis hin zur Entwicklung von AI-Tools und AI-Services.

Hier adressieren wir mit unserem spezifischen Lösungsportfolio aus AI-Tools, Robotic Process Automation, Smart Services und Low-Code interessierte Kunden aus dem gesamten eGovernment-Bereich, also alle Vertreter aus Bund, Ländern und Kommunen sowie Zielgruppen aus Industrie 4.0, Versicherungen, Smart Cities und eHealth.

### IHRE HERAUSFORDERUNGEN

- Fachkräftemangel und sinkende Ausbildungsqualität
- Systematische Probleme in den Lieferketten
- Volatile gesamtwirtschaftliche Rahmenbedingungen
- Erheblicher ökologischer und klimatischer Anpassungsdruck
- Unvollständiges Verständnis digitaler Prozesse
- Stetig steigender Wettbewerbsdruck
- Modernisierungsdruck im öffentlichen Sektor durch OZG 2.0 und moderne Fachverfahren
- Andauernde Home-Office-Situation der Stakeholder

### UNSERE LÖSUNG

Unsere AI-Tools können helfen, den Fachkräftemangel zu reduzieren, indem z.B. bestimmte Aufgabenbereiche und technische Serviceexpertise direkt durch eine AI-Applikation ausgeführt werden. Chat- und Service-Bots können bestimmte technische Aufgaben direkt erledigen oder das zuständige Servicepersonal dabei unterstützen.

Für die öffentliche Verwaltung sind wir der Spezialist für die Digitalisierung und Modernisierung von Fachverfahren aller Art. Diese können prozessoptimiert aufgesetzt und umgesetzt sowie mit modernsten Techniken, wie Robotic Process Automation (RPA) und Low-Code-Workflows, vereinfacht werden.

Darüber hinaus entwickeln wir eLearning-Systeme, mit denen Sie Ihre Mitarbeitenden auf nahezu jedem Niveau über die digitale Transformation und deren Inhalte schulen können.

# 360° Blick auf unsere Artificial Intelligence Solutions-Themen



## AI-Tools

Kleine und große Tools für Ihre maximale Arbeitsentlastung.

- Service- und Chatbots
- Robotic Process Automation (RPA)
- IF THIS THEN THAT (IFTTT)
- Low-Coding-Prozesse

Machine-Learning-Verfahren, die aus Ihren Daten lernen.

- Ursachen und Anomalien erkennen
- Komplexität reduzieren
- Ähnlichkeiten finden
- Daten in Echtzeit analysieren
- Sprachanalyse und -ausgabe

## Smart Services

Individualisierte sowie automatisierte Dienste.

- Spezifische Wertschöpfung aus Ihren Daten
- 24/7 datengetriebene Dienstleistungen
- 100% skalierbar sowie flexibel durch digitale Plattformen



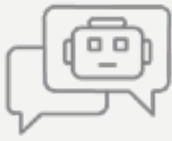
## eGovernment 4.0

Unterstützung der Verwaltung im 21. Jahrhundert.

- Kodifizierung und Modernisierung von Fachverfahren
- Transformation und Integration von Altsystemen
- Automatisierte und rechtssichere Auskunftserteilung über Tools
- Einsatz von RPA und Low-Code-Lösungen

## AI-Beratung

Vertrauensvolle Beratung auf allen Ebenen.



- Lernen Sie, wie Sie aus Ihren Big Data Smart Data machen
- Einführungsworkshops aller Art
- Spezialworkshops zu z.B. Datenanalyse, Machine Learning, AI-Verfahren, Smart Services
- Design-Sprint: Mehrtägiger Workshop mit einem lauffähigen AI-PoC als Endprodukt

## Business 4.0-Beratung

Einführung digitaler Geschäftsmodelle und Ausbau der eigenen Marktposition.

- Eignung von Geschäftsmodellen für Ihre spezifischen Daten, Prozesse und Ressourcen, z.B. warum Freemium für Sie besser geeignet ist als Razorblade oder Pay-per-View



# Was macht das Artificial Intelligence Solutions-Team aus?

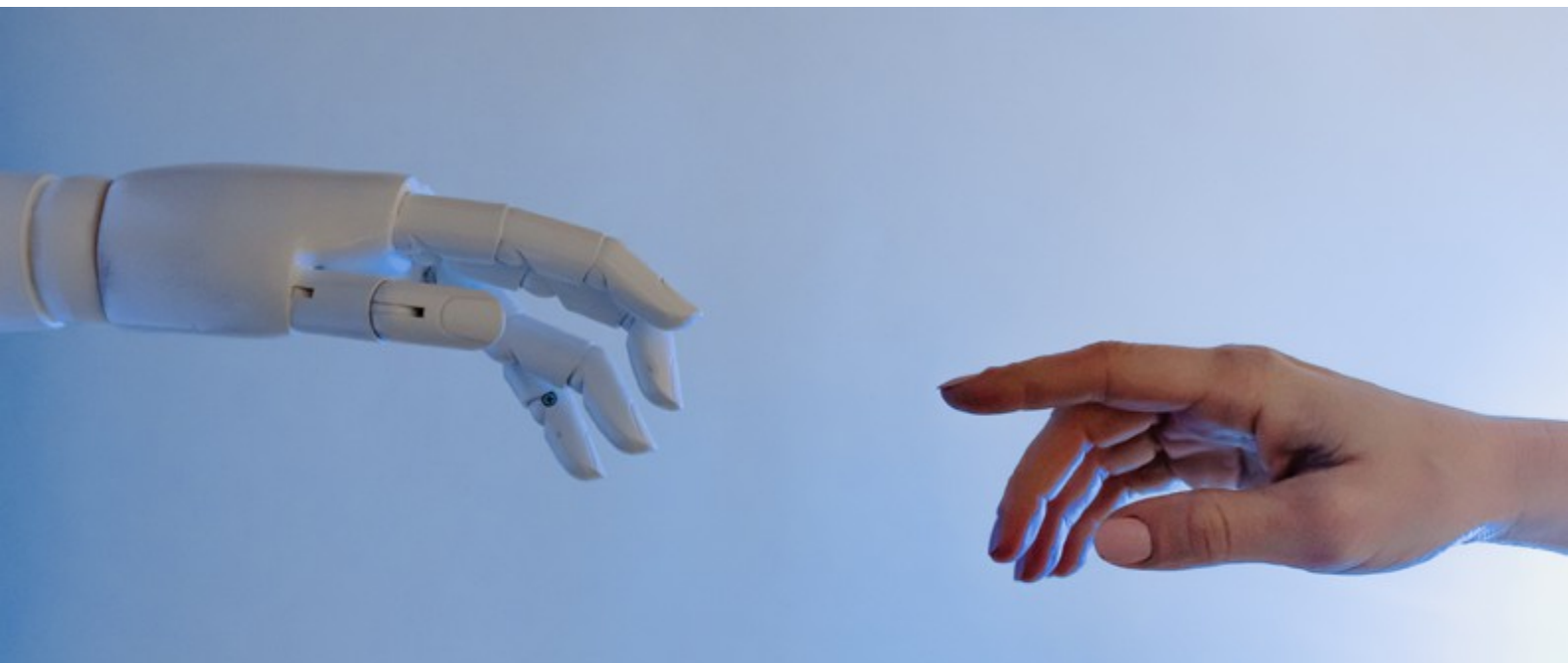
DAS ZEITALTER DER AI HAT BEGONNEN - WIR NEHMEN SIE MIT



30 Jahre Erfahrung in der  
AI- und Data-Science-Entwicklung

Im Bereich Industrie 4.0 und AI-Tool-Entwicklung verfügen wir über eine mehr als 30-jährige Expertise. Jede Form der Datenanpassung und -modellierung, jede Prozessbeschreibung, jede Produkt- und Serviceentwicklung haben wir bereits erfolgreich mit zufriedenen Kunden umgesetzt.

Von Predictive Maintenance über Chatbots bis hin zu OZG 2.0 und Fachverfahren können Sie sich von uns inhaltlich beraten und unterstützen lassen. Dies kann auf der Ebene eines Innovationstages zur grundsätzlichen Eignung Ihrer Daten, Prozesse und Geschäftsmodelle erfolgen, aber auch über eine Anforderungsanalyse oder die Entwicklung bzw. Beratung zu ganz individuellen Softwaretools. Mit dieser breiten und zugleich tiefen Kompetenz sind wir einzigartig am Markt positioniert.



**DEVELOP-**

**MENT**



# Development

## INDIVIDUELLE LÖSUNGEN FÜR ALLE ANWENDUNGSFÄLLE

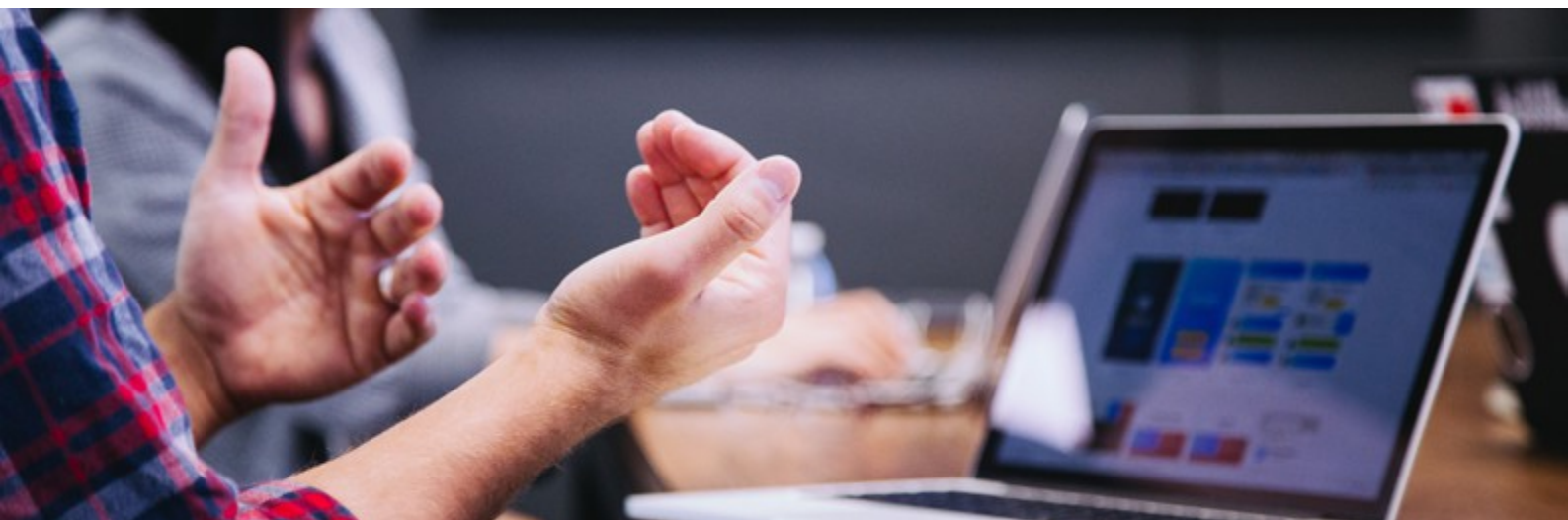
Vom kleinen Codeschnipsel über Schnittstellen bis hin zur kompletten Individualsoftware entstehen hier Lösungen für alle Einsatzfälle, wenn die Anforderungen durch OOTB-Lösungen nicht ausreichend erfüllt werden. Der technische Fokus liegt auf dem Technologie-Stack und den Plattformen von Microsoft (Azure, SharePoint, .NET) sowie ServiceNow. Da wir wissen, dass mobiles Arbeiten immer mehr an Bedeutung gewinnt, sind unsere Anwendungen speziell für die mobile Nutzung optimiert und bieten eine intuitive Benutzeroberfläche. Auf Kundenwunsch bieten wir außerdem ein iteratives Vorgehen an.

### IHRE HERAUSFORDERUNGEN

- Standardsoftware sowie reine OnPremise-Lösungen erfüllen häufig nicht die Kundenanforderungen
- Geringe Wartbarkeit und Verfügbarkeit sowie hohe Betriebskosten
- Fehlender Support und Weiterentwicklung bestehender Applikationen

### UNSERE LÖSUNG

Unser Entwicklungsteam erstellt die notwendigen und angepassten Applikationen, um die individuellen Kundenbedürfnisse abzudecken und die Handhabung effizienter zu gestalten. Wir stellen die Passgenauigkeit zwischen Anforderungen und Anwendungen sicher. Dabei nutzen wir aktuellste Technologien für ein modernes Arbeiten in der Organisation. Wir bieten einen ganzheitlichen Support und gewährleisten eine kontinuierliche Betreuung und Weiterentwicklung der Anwendung, auch nach der Erstimplementierung.



# 360° Blick auf unsere Development-Themen



## Entwicklungsprojekte

- Umsetzung von Individualsoftware für unsere Kunden
- Abbildung der Geschäftsprozesse unserer Kunden im Detail
- Betreuung komplexer, agiler Entwicklungsprojekte

## Application Support

- Unser Ziel mit einer proaktiven Unterstützung ist es, Probleme zu erkennen, bevor die Anwendenden sie bemerken
- Zentrale Anlaufstelle für Fragen und Probleme nach Implementierung der Lösung beim Kunden
- Betreuung und Weiterentwicklung der Lösung



## Entwicklungsprojekte

- Durchführung von Machbarkeitsanalysen zur Prüfung, Risikoermittlung und Bewertung technisch anspruchsvoller und unbekannter Lösungen





# Was macht das Development-Team aus?

## EINFACHE SOWIE KOMPLEXE ENTWICKLUNGSLÖSUNGEN



### Größtes Entwicklungsteam der Bechtle Gruppe

HanseVision beschäftigt eines der größten Entwicklungsteams innerhalb der Bechtle Gruppe. Seit 2008 wurden Kompetenzen und Erfahrungen in den Bereichen .Net-Entwicklung von eigenständigen Anwendungen für digitale Arbeitswelten mit plattformübergreifenden Backend-Anbindungen (SAP, Microsoft, ServiceNow, etc.) aufgebaut. Von agilen Entwicklungsprojekten ganzer Teams bis hin zu komplexen Entwicklungslösungen, die bei Bedarf gemeinsam mit Nearshore-Teams entwickelt werden, decken wir ein breites Entwicklungsportfolio mit hoher Expertise ab.

Lösungsorientiert, agil, innovativ und visionär: Von der Konzeption über Rapid Prototyping bis hin zur Continuous Delivery in Scrum Sprints liefert HanseVision iterativ hohe Qualität bei maximaler Transparenz auf Basis von C#, JavaScript, TypeScript, Angular, React und PowerShell.



**SYSTEM**

**OPERA-**

**TIONS &**

**SERVICES**

# System Operations & Services

## VOLLE FLEXIBILITÄT FÜR UNSERE KUNDEN

Durch intelligente und flexible Serviceangebote rund um das Projektgeschäft der HanseVision schaffen wir echte Mehrwerte für unsere Kunden.

Mit dem modularen Aufbau unserer Services bieten wir unseren Kunden die Flexibilität und freie Wahl, für welche Applikation bzw. welchen Applikations-Stack der Support übernommen werden soll. Hier kommt unser System Operations & Services-Team ins Spiel: Es ermöglicht Ihnen, flexibel und schnell auf neue Anforderungen zu reagieren, da für neue Technologien kein Personal für Betrieb und Support aufgebaut oder geschult werden muss.

### IHRE HERAUSFORDERUNGEN

- Fehlendes Wissen, wie eine neue Technologie optimal in bestehende Geschäftsprozesse und Tool-Landschaften implementiert und betrieben werden kann
- Hoher Aufwand für die Auseinandersetzung mit diesen Themen
- Keine internen Ressourcen, denn die Bereitstellung, Administration und Installation neuer Systeme bis hin zum Handling von Updates und Fehlerbehebungen binden enorme Kapazitäten

### UNSERE LÖSUNG

Von der Betreuung und Betriebsunterstützung bestehender IT über das Hosting in deutschen Rechenzentren bis hin zu Managed Services bieten wir branchenspezifische Dienstleistungen. Wir verstehen uns als Sparringspartner für Ihre interne IT und unterstützen Sie flexibel bei Problemen und Fragen von der Infrastruktur bis zur Nutzung. Unsere festen Ansprechpartner:innen unterstützen Sie zielführend und kompetent.



# 360° Blick auf unsere System Operation & Services-Themen



## Supportverträge

- Punktuelle und bedarfsorientierte Unterstützung der IT unserer Kunden. Die jeweiligen Anwendungen verbleiben in der Verantwortung unserer Kunden
- Mit unseren 2-Stunden-, 4-Stunden- und 8-Stunden-SLAs können Sie die Option wählen, die Ihren Anforderungen am besten entspricht
- Mit einer proaktiven Wartung und Pflege sorgen wir dafür, dass Probleme und Störungen in der Infrastruktur und Cloud Service frühzeitig erkannt und behoben werden

## Managed Services

- Wir kombinieren je nach Bedarf verschiedene Leistungen zu einem individuellen Managed Service, den wir auf die Bedürfnisse unserer Kunden zuschneiden
- Wir übernehmen die Verantwortung für Teilbereiche Ihrer IT oder für Ihre gesamte IT-Infrastruktur
- Dabei kümmern wir uns entweder persönlich um alle anfallenden Aufgaben oder stellen den Kontakt zu den Herstellern der Produkte her



## Support und Betrieb für unsere Individualentwicklung

- Für alle von der HanseVision für Sie entwickelten Anwendungen bieten wir als Hersteller Support und Betriebsdienstleistungen an

# Was macht das System Operations & Services-Team aus?

## INDIVIDUELLER UND NACHHALTIGER SERVICEBETRIEB



Zertifizierte  
Spezialist:innen

System Operations & Services unterstützt unsere Kunden mit langjähriger Automatisierungs-, Betriebs- und Supporterfahrung in den unterschiedlichsten Ausprägungen. Im Vordergrund steht dabei das langjährige und fundierte Know-how unserer Mitarbeitenden. Sie sind in ihrem jeweiligen Fachgebiet ausgebildete und zertifizierte Spezialist:innen. Dies haben sie bereits in einer Vielzahl von Support-Projekten bei Unternehmen unterschiedlichster Größen und Branchen unter Beweis gestellt.

Mit unserem System Operations & Services-Team macht die Zusammenarbeit Spaß: Mit lösungsorientierten Ansätzen begegnen wir unseren Kund:innen auf Augenhöhe. Daneben erwarten Sie bei uns feste Ansprechpartner:innen und eine gute Erreichbarkeit.

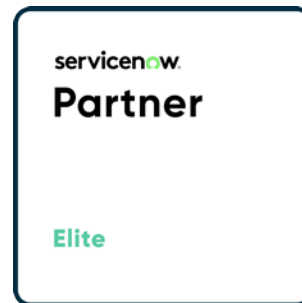




# Unsere Partner und Zertifizierungen

## GEMEINSAM ZUM ERFOLG

### Partner



### Zertifizierungen



# Unsere Referenzen

UNSERE KUNDEN SIND UNSER ANTRIEB





Sie möchten unsere konkreten Angebote, Dienstleistungen und Leistungspakete kennenlernen? In unserem Produktkatalog finden Sie unser aktuelles Leistungsverzeichnis.



HanseVision GmbH  
Atlantic-Haus  
Bernhard-Nocht-Str. 113  
20359 Hamburg

Telefon: +49 (40) 2880 7590 - 0  
Fax: +49 (40) 2880 7590 - 9

[sales@hansevision.de](mailto:sales@hansevision.de)

[www.hansevision.com](http://www.hansevision.com)

**HANSEVISION**  
Ein Unternehmen der Bechtle Gruppe

